



Retrouvez les chiffres clés d'usage pour l'ensemble des services proposés par le GCS e-Santé Bretagne et l'avancement des projets en cours de déploiement. Suivez également l'évolution des usages sur les douze derniers mois. Bonne lecture.

Site web esante-bretagne.fr



5906 visites



Réseaux sociaux



598 abonnés

1481 abonnés

5951 impressions*

7812 impressions*



* Impressions : nombre de fois où les tweets ou les posts ont été vus

Plateforme TéléSanté Bretagne

103 comptes créés

2673 connexions



185 tickets d'incident créés

173 tickets d'incidents résolus

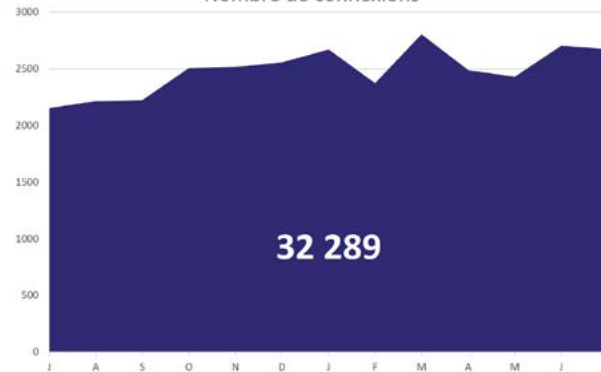
Nombre de comptes créés



Nombre de tickets créés



Nombre de connexions



Nombre de tickets clos



Parcours



Faciliter la prise en charge des personnes dans le cadre de leur parcours.

Chiffres - clés

2120 dossiers

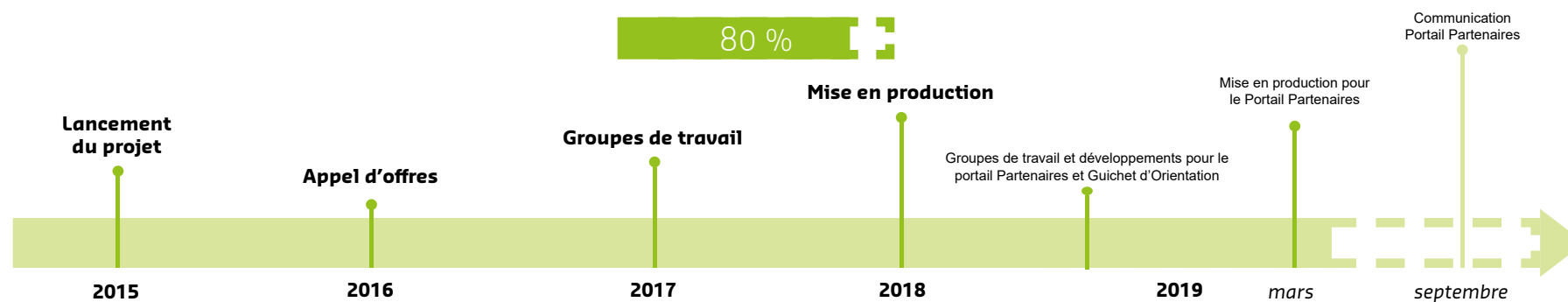
62110 fiches de suivi



39 Dispositifs d'Appui et de Coordination déployés

197 utilisateurs

Grandes étapes du projet



Parcours



Orienter les patients entre les centres de soins : MCO vers SSR, HAD et USLD.

Chiffres - clés

463 utilisateurs actifs

4340 sollicitations

Nombre d'utilisateurs



Nombre de sollicitations



SI ORIENTATION PH

Permettre le suivi des orientations pour les personnes en situation de handicap

Zoom sur



Déployé depuis le 06 novembre 2018

Chiffres - clés

619 connexions

8050 sollicitations

Nombre de connexions



SIPS Pôles de Santé

Accompagner les MSP pour la mise en oeuvre d'un SI partagé

2018

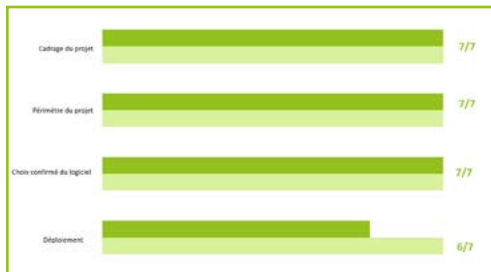
2019

7 MSP accompagnées

90 %



en déploiement

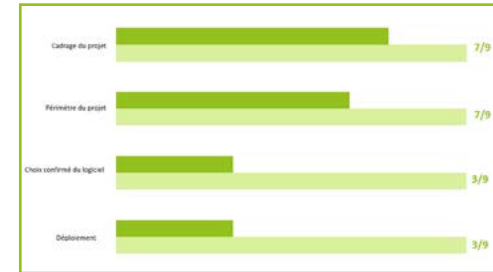


9 MSP accompagnées

20 %



en déploiement



Parcours

Dossier Communicant Cancérologie

Informatiser les principaux processus et documents standardisés.

Mis en production de WebDCR : 3 juin 2019



Chiffres - clés

335 RCP organisées

4933 dossiers



e-Parcours Bretagne

Mettre en oeuvre des services numériques territoriaux au service des organisations sanitaires, médico-sociales, sociales coordonnées au travers des nouvelles organisations territoriales de santé ou de fonctions d'appui au parcours complexes (de type PTA ou CPTS).

Faits marquants

Lancement d'expérimentations sur le partage du cercle de soins entre acteurs

Coordination de proximité en mobilité : Publication d'un marché négocié le 23/05, notification prévue en octobre

Refonte des indicateurs dans le cadre de la nouvelle instruction e-Parcours ; mise en production des nouveaux indicateurs en septembre 2019.



Partager l'offre de soins régionale aux professionnels de santé.

110 consultations du ROR depuis la fin du peuplement MCO/PSY/SSR

Peuplement réalisé à **100%** pour MCO/PSY/SSR

Pour les établissements juridiques en Bretagne

 **92** établissements

Pour les établissements juridiques hors Bretagne

 **21** établissements

Peuplement auprès des ESMS (à venir)

1550 établissements géographiques pour personnes âgées à peupler

715 établissements géographiques pour personnes handicapées à peupler



Accéder à un référentiel commun à tous les professionnels de santé.

Chiffres - clés

182 consultations

2572 modifications de fiche

292080 flux automatisés



Chiffres - clés



310To d'échanges

99,98% de disponibilité



Effectuer rapidement des échanges sécurisés d'imagerie médicale.

Chiffre - clé

11 651 échanges



Échanger des données de santé en toute sécurité.

Chiffres - clés

53 comptes créés

1470 utilisateurs connectés

96858 messages échangés



Visioconférence
e-Santé Bretagne

Programmer des visio, audio et web conférences.

Chiffres - clés

576 visioconférences

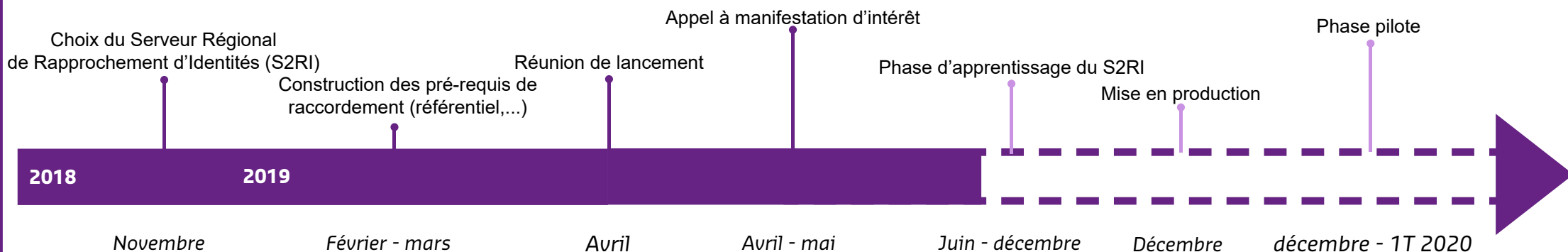
927 heures programmées



Mutualisation

Gestion de l'identité de l'utilisateur

Garantir, sécuriser et fiabiliser l'identification des usagers pour permettre la coordination des actes et sécuriser leur parcours de santé.



Télémedecine*

*Chiffres-clés cumulés

Annuaire : e-kermed.bzh

15 offres de télémédecine

Visioconférence médicale

Déploiement auprès des professionnels de santé

21 services/cabinets déployés

Module de paiement en recette

Messagerie Sécurisée

302 comptes ENRS créés

108 établissements/cabinets

Accompagnement

Enrichissement du site ekermed.bzh

Nouvelle livraison du site ekermed.bzh

Guides d'achat de matériel de télémédecine disponibles

Lancement d'un sondage sur la télémédecine avec l'URPS Pharmaciens